

# Исследование №874674\*

от 30.01.2021 13:01:35, длительностью 0 сек.

прибор PetNet, [cardio-cloud.ru](http://cardio-cloud.ru)



ЛИНИЯЗДОРОВЬЯ

ИННОВАЦИОННОЕ КАЧЕСТВО ЖИЗНИ

Найдено проблем: **3**

Опасные: **0**

**Важные: 3**

Вид: Cat

Порода: Йорк

Имя:

Возраст: 12 лет

Вес: 6 кг

Водитель ритма:  
синусовый ритм

Частота пульса 120  
уд/мин

Опасные	проверка компьютером	проверка ветеринаром
Фибрилляция предсердий	Не проверялось	Не выявлено
Трепетание предсердий	Не проверялось	Не выявлено
Суправентрикулярная тахикардия	Не проверялось	Не выявлено
Нельзя исключить инфаркт миокарда	Не проверялось	Не выявлено

## Важные

Синдром Лауна - Ганонга - Левине (Клерка - Леви - Кристеско)	Не проверялось	Не выявлено
Синдром Вольфа-Паркинсона-Уайта	Не проверялось	Не выявлено
Атриовентрикулярная блокада I степени	Не проверялось	<b>Выявлено</b>
Внутрижелудочковая блокада	Не проверялось	<b>Выявлено</b> неполная блокада левой ножки пучка Гиса
Удлинение интервала QT	Не проверялось	Не выявлено
Атриовентрикулярная блокада II степени Мобитц 1	Не проверялось	Не выявлено
Атриовентрикулярная блокада II степени Мобитц 2	Не проверялось	<b>Выявлено</b>
Укорочение интервала QT	Не проверялось	Не выявлено
Синоаурикулярная блокада	Не проверялось	Не выявлено
Синусовая аритмия	Не проверялось	Не выявлено
Синусовая брадикардия	Не проверялось	Не выявлено
Синусовая тахикардия	Не проверялось	Не выявлено
Суправентрикулярные экстрасистолы	Не проверялось	Не выявлено
Атриовентрикулярная блокада III степени	Не проверялось	Не выявлено
Желудочковые экстрасистолы	Не проверялось	Не выявлено
Признаки гипертрофии левого желудочка	Не проверялось	Не выявлено
Признаки гипертрофии правого желудочка	Не проверялось	Не выявлено
Умеренные изменения миокарда	Не проверялось	Не выявлено

<b>Опасные</b>	проверка компьютером	проверка ветеринаром
Выраженные изменения миокарда	Не проверялось	Не выявлено
Нельзя исключить очаговые изменения миокарда	Не проверялось	Не выявлено
Признаки синдрома ранней реполяризации желудочков	Не проверялось	Не выявлено

#### Заключение врача

**рекомендуется обратиться к кардиологу для дополнительного обследования, а также проводить повторное измерение раз в месяц или при ухудшении самочувствия**

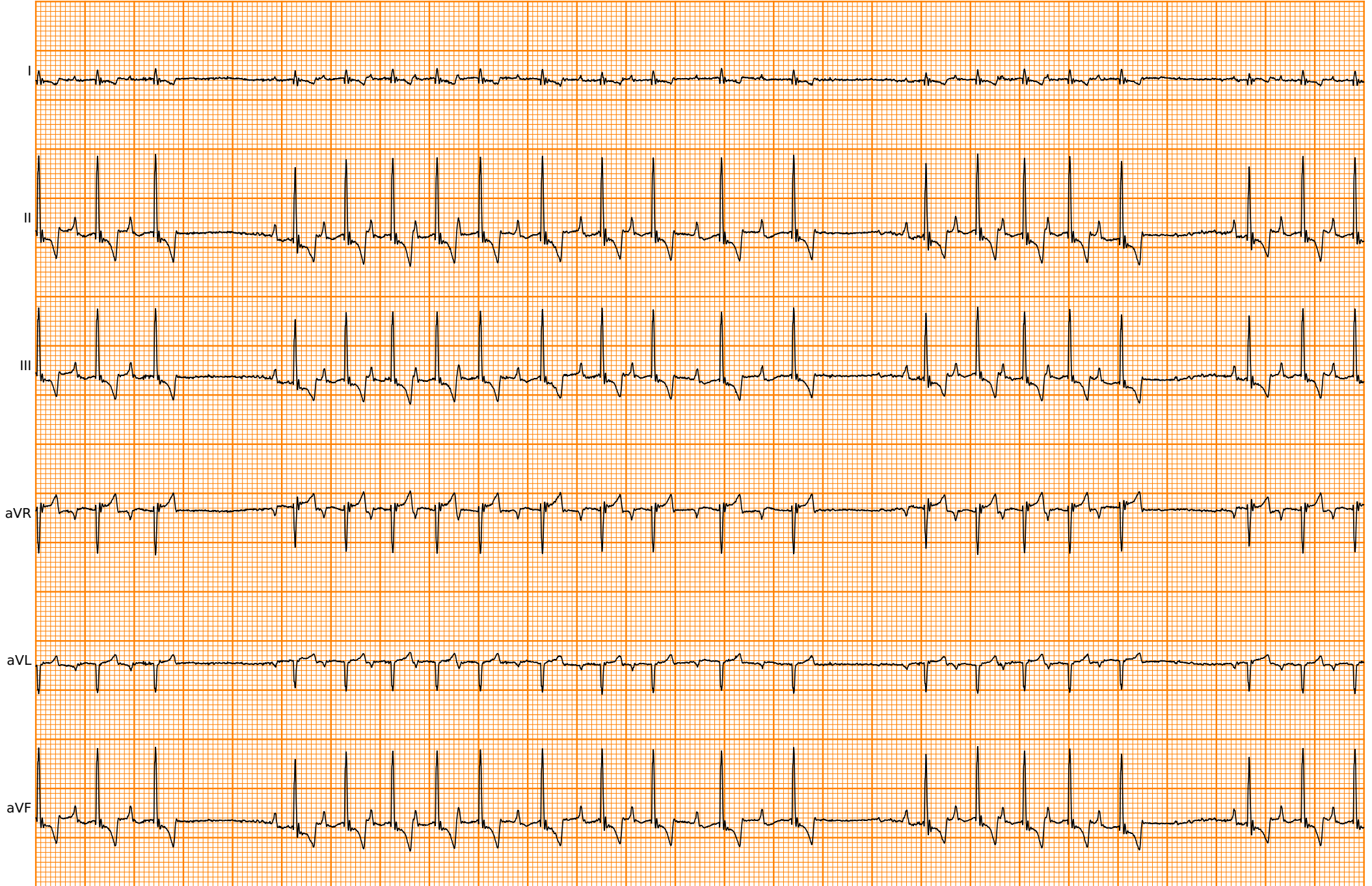
Комментарий врача к исследованию: Нормальное положение ЭОС. Нельзя исключить слабость синусового узла. Нельзя исключить гипертрофию ЛП.

Специалист: Анисимова Наталья Павловна

Компания:

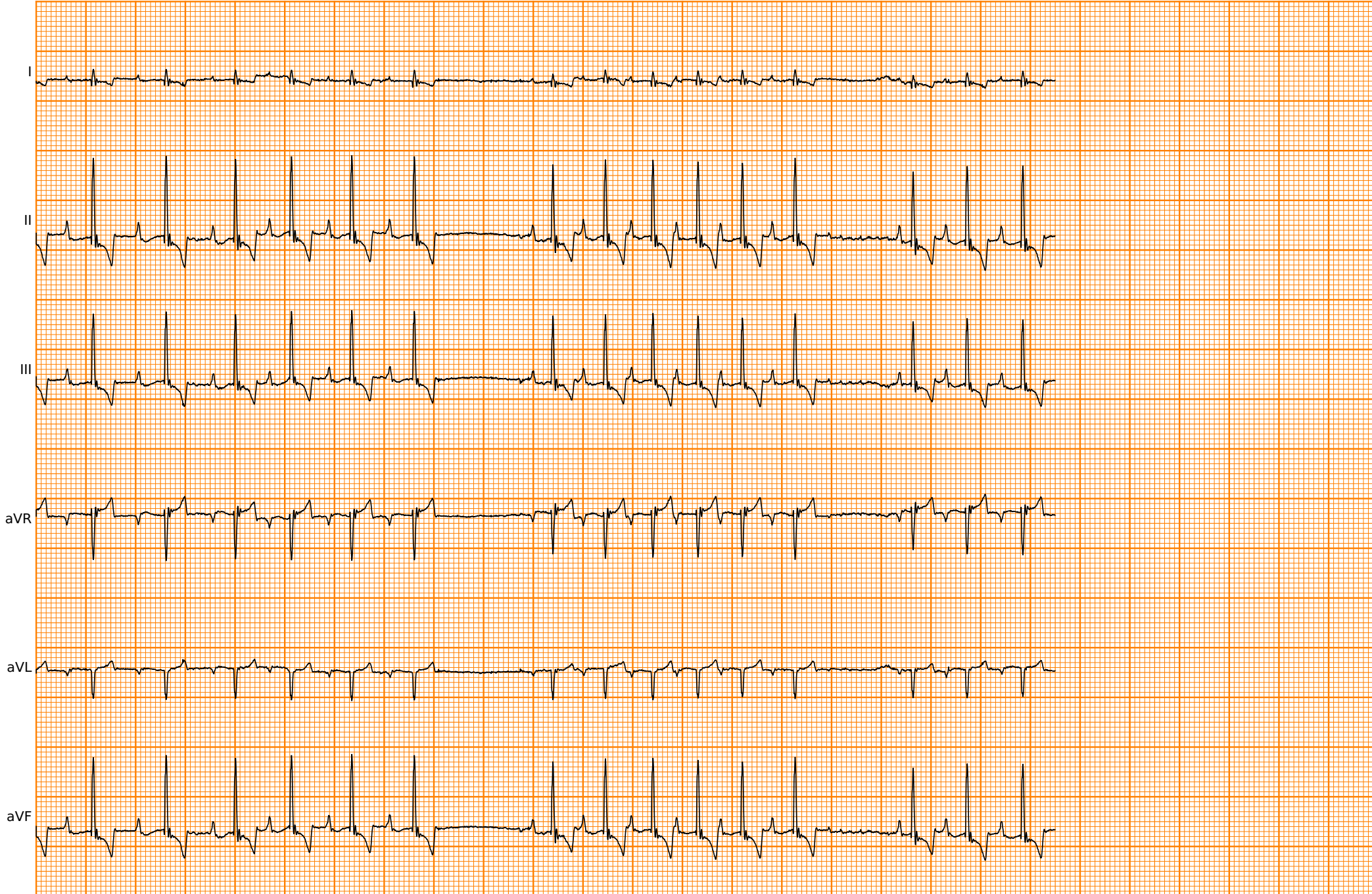
ГК «Нордавинд», +7 (499) 130-98-92, [info@cardio-cloud.ru](mailto:info@cardio-cloud.ru) \* не является медицинским заключением на основе объема присланного пакета медико-биологической информации

0 сек 1 сек 2 сек 3 сек 4 сек 5 сек 6 сек 7 сек 8 сек 9 сек 10 сек



25мм/с 10мм/мВ №874674

11 сек 12 сек 13 сек 14 сек 15 сек 16 сек 17 сек 18 сек 19 сек 20 сек 21 сек



25мм/с 10мм/мВ №874674